

# 【 2025 関東高等学校ゴルフ選手権 << 大会 >> 宿泊申込書 】

申込日	2025年 月 日 ( )		メールアドレス	: kph-mice @princehotels.co.jp	
学校名			連絡先	: 0267-42-2974 営業時間:9:00A.M.-5:30P.M.	
代表者名			担当	: 団体予約	
TEL	必須	メールアドレス	必須		

## ■ご利用日■ 2025年 7月6日(日)～7月8日(火)

(大会日程：7月7日(月)・8日(火)・9日(水))

### ◆ ◆ 宿泊部屋タイプ・料金 ◆ ◆

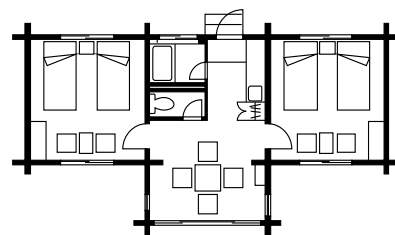
#### 1 ■ プリンスコテージ <4名用>

到着	/	出発	/
泊数	泊	室数	室
オプション	名		

希望の料金プランに○を付けて下さい。

	2名利用	3・4名利用
1泊室料	¥12,900	¥7,600
1泊朝食	¥14,900	¥9,600

※ ご夕食はオプションになります。 ¥7,500税サ込



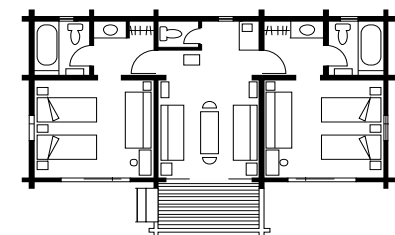
#### 2 ■ プリンスコテージ <6名用>

到着	/	出発	/
泊数	泊	室数	室
オプション	名		

希望の料金プランに○を付けて下さい。

	3名利用	4名利用	5・6名利用
1泊室料	¥11,400	¥9,000	¥7,600
1泊朝食	¥13,400	¥11,000	¥9,600

※ ご夕食はオプションになります。 ¥7,500税サ込



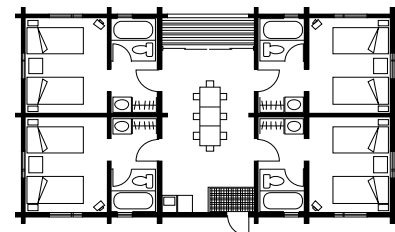
#### 3 ■ プリンスコテージ <8名用>

到着	/	出発	/
泊数	泊	室数	室
オプション	名		

希望の料金プランに○を付けて下さい。

	3名利用	4名利用	5名利用	6名利用	7・8名利用
1泊室料	¥14,400	¥11,300	¥9,400	¥8,100	¥7,600
1泊朝食	¥16,400	¥13,300	¥11,400	¥10,100	¥9,600

※ ご夕食はオプションになります。 ¥7,500税サ込



- ※上記料金は、1名さまあたりのサービス料・税金が含まれております。
- ※予約状況により、ご希望に添えない場合がございますので、予めご承知下さい。
- ※ご夕食はオプションで¥7,500税サ込でご利用可能です。ブッフェ会場のみのご利用となります。
- ※お支払いは、チェックアウト時のご精算となります。
- ※宿泊名簿は、14日前(2週間前)までにご提出をお願い致します。
- ※キャンセルポリシー

		不泊	当日	前日	9日前	20日前
キャンセル料	～14名まで	100	80	20		
	15名～99名まで	100	80	20	20	10
	100名以上	100	100	80	20	10